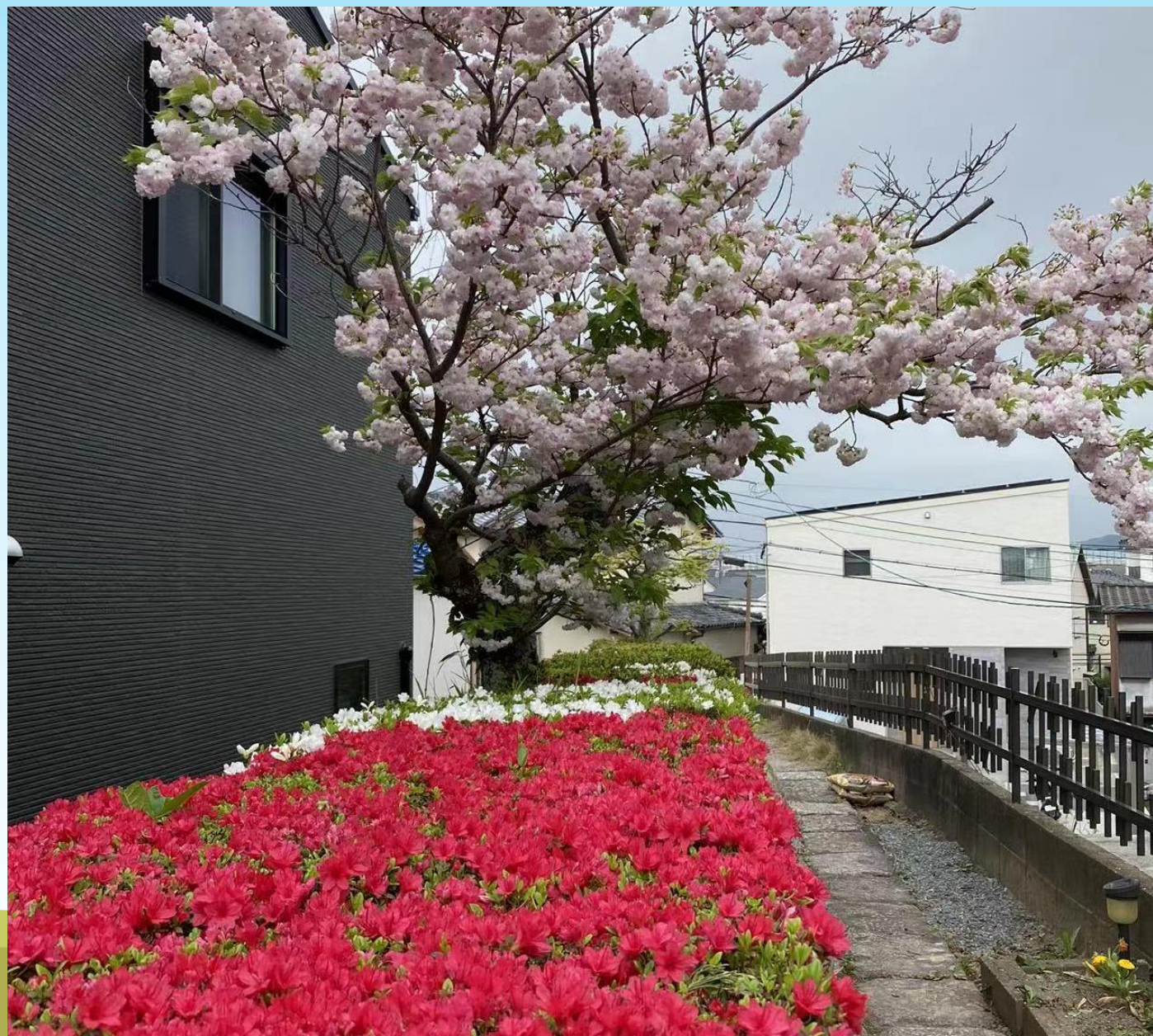


MG HOME'S 写真の旅





毎日の変化を
感じる花道



暖かい
OUR HOME



暖かい
OUR HOME



都市から一步離れる
OUR LIFE



休日は
ゆっくりできる庭生活



明るい玄関で
集合



厨房と食堂

- 災害対応のため、食料収納が一杯
- 衛生面の観点から、三方向換気
- 事故の避けるためのIH導入
24時間防犯カメラ監視



コミュニティー ルーム

- 座布団生活好きな方は床座り
- 2色の電気照明で気分転換
- 広いスペースで体操でもGO!



事務室

- 唯一の和室ルーム
- コミュニティールームと隣接、常に利用者の動きを見守り



居室 (101, 102)

- 高級ベッドをプレゼント
- 壁収納とベッド下収納併用で楽々
- 和洋折衷の考えて、採光は彰子、明るい

先物はお得！！



トイレ・シャワー室

- 多人数のために新設、ピカピカ
- 落ち着いた環境作りでゆっくり



シャワールーム



トイレ

居室(103, 105)

- 明るい部屋の設計
- 収納が一杯、荷物が多くても、余裕～



103室



105室

お風呂、洗濯室、洗面台

- 昭和のタイルを採用、高級感上々
- 大容量な横型洗濯機
スタッフの仕事は楽々



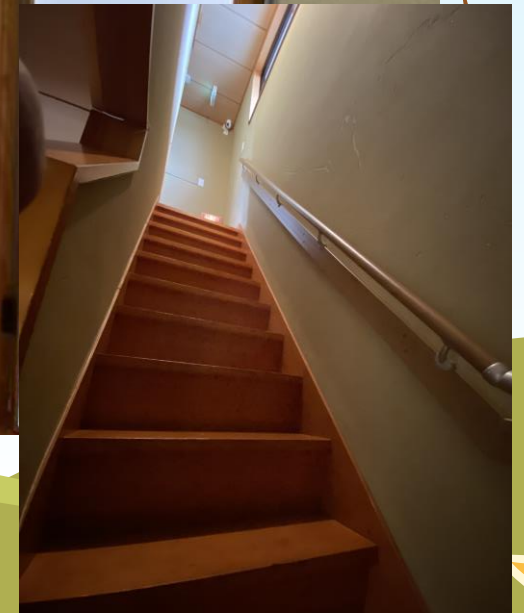
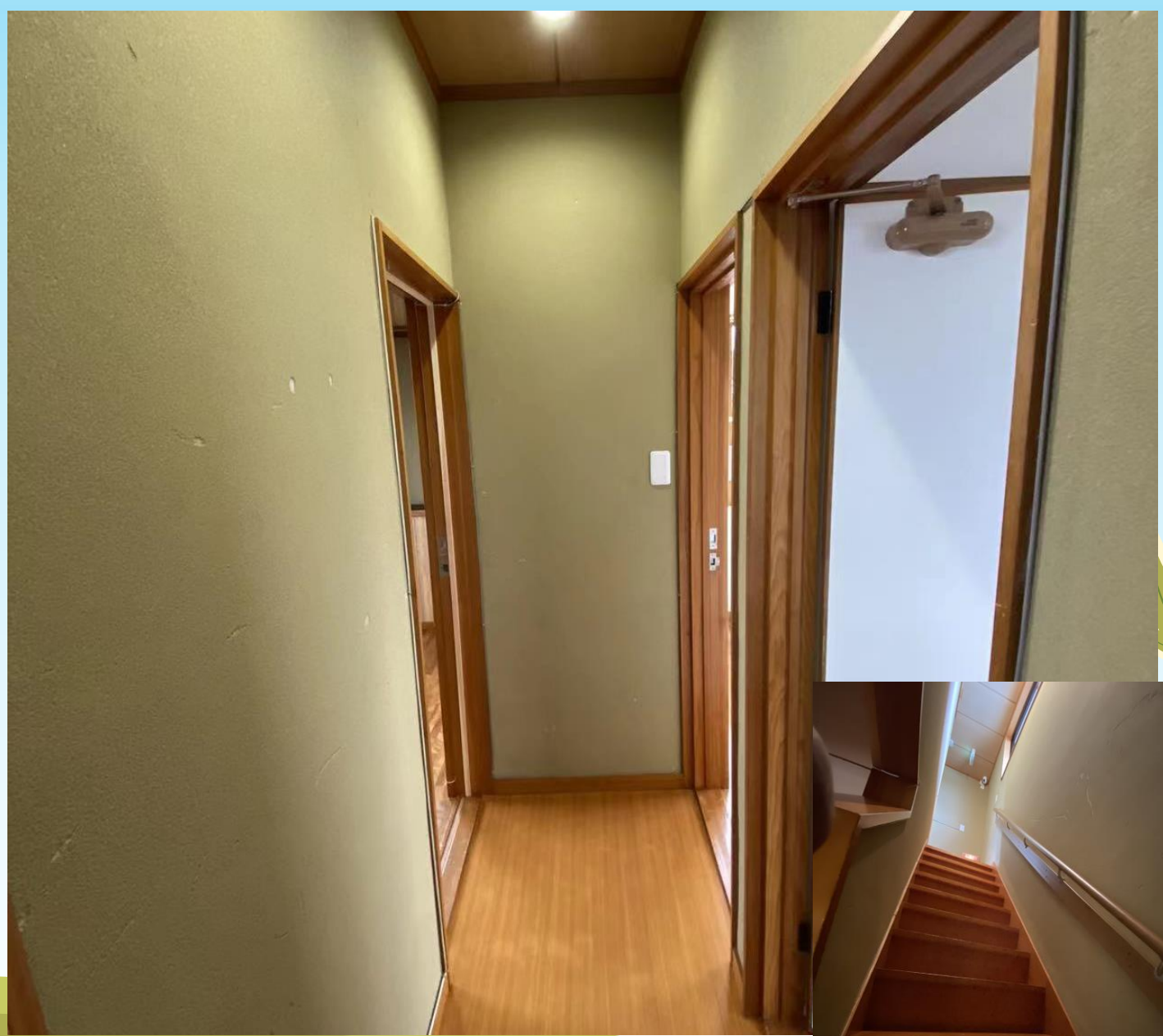
トイレ（玄関側）

- 噴水トイレ採用
- 2畳ぐらいのスペースで、気楽
- 階段のすぐ近く、夜でも焦らず



2階へ行こう

- 手すりを新設
- LED照明で廊下も明るいく
- 階段・廊下監視カメラ設置
死角を無くす



2階の居室

- 福岡都市高速も眺望
- すべての部屋にベッドプレゼント



Thank you



Thank you

